



Hauptversammlung der  
wallstreet:online capital AG

## **Herzlich Willkommen**

### **Zur ordentlichen Hauptversammlung 2009 der wallstreet:online capital AG**

Dienstag, den 28. April 2009

Palisa.de GmbH  
Tagungs- und Veranstaltungszentrum

## Ordentliche Hauptversammlung 2009 der wallstreet:online capital AG

### Agenda

- Das Jahr 2008 im Überblick
- Unternehmenskennzahlen 2008
- Wachstumsfaktoren
- Entwicklung im ersten Quartal 2009

## Das Jahr 2008 im Überblick

### Finanzkrise schlägt auf die Realwirtschaft durch

- Bereits im zweiten Quartal 2008 schrumpfte die Wirtschaft erstmals seit vier Jahren
- Im dritten Quartal 2008 hat sich die Finanzmarktkrise weltweit zugespitzt
- Die Krise wird als die schlimmste seit den zwanziger / dreißiger Jahren bewertet
- Kurseinbrüche an den deutschen Börsen verunsichern Anleger

## Das Jahr 2008 im Überblick

### Vermitteltes Fondsvolumen

	1. Quartal	2. Quartal	3. Quartal	4. Quartal	2008	2007
Investmentfonds in T€	-8.424	2.440	-7.324	-794	-14.102	19.590
Hedgefonds in T€	401	1.091	1.273	1.014	3.779	2.083
Geschlossene Fonds in T€	4.778	8.556	6.652	4.395	24.381	24.300
Sonstiges in T€	352	666	363	152	1.533	2.110
Cortal / comdirect in T€	-220	7.574	446	8.408	16.208	25.747
<b>Volumen gesamt in T€</b>	<b>-3.113</b>	<b>20.327</b>	<b>1.410</b>	<b>13.175</b>	<b>31.799</b>	<b>73.830</b>
<b>Anzahl der Geschäfte</b>	<b>595</b>	<b>805</b>	<b>570</b>	<b>759</b>	<b>2.729</b>	<b>2.404</b>

## Das Jahr 2008 im Überblick

### Depotvolumen per 31.12. in T€

	2008	2007
Depotvolumen ebase / Fondsdepot Bank	52.588	66.690
Anzahl der Kunden ebase / Fondsdepot Bank	2.129	1.697
Depotvolumen Consors / comdirect	55.455	39.247
Anzahl der Kunden Consors / comdirect	1.544	837
Depotvolumen gesamt	108.043	105.937
Anzahl der Depotkunden gesamt	3.673	2.534

## Das Jahr 2008 im Überblick

### Bestandsprovisionen auf Quartalsbasis in T€

	1. Quartal	2. Quartal	3. Quartal	4. Quartal	gesamt
<b>2007</b>	116	120	134	141	<b>511</b>
<b>2008</b>	248	160	161	182	<b>751</b>

## Unternehmenskennzahlen 2008

### Positives Ergebniswachstum

	2008	2007	Diff in %
Vermitteltes Volumen	31.799	73.830	- 56,92
Provisionserlöse in TEUR	3.139	3.064	+ 2,4
EBITDA	679	641	+ 5,9
Jahresüberschuss in TEUR	576	534	+ 7,9
Ergebnis je Aktie in EUR	1,24	1,15	+ 7,8

## Wachstumsfaktoren im Jahr 2008

### Stärkung der Marktposition und Optimierung des Online-Angebots

- Investitionen im Bereich Marketing

  - Erwerb + Relaunch der Webseite [www.geschlossene-fonds.de](http://www.geschlossene-fonds.de)
  - Suchmaschinen-Optimierung

- Ausbau der strategischen Zusammenarbeit mit Axel Springer

  - Branding unserer Marken

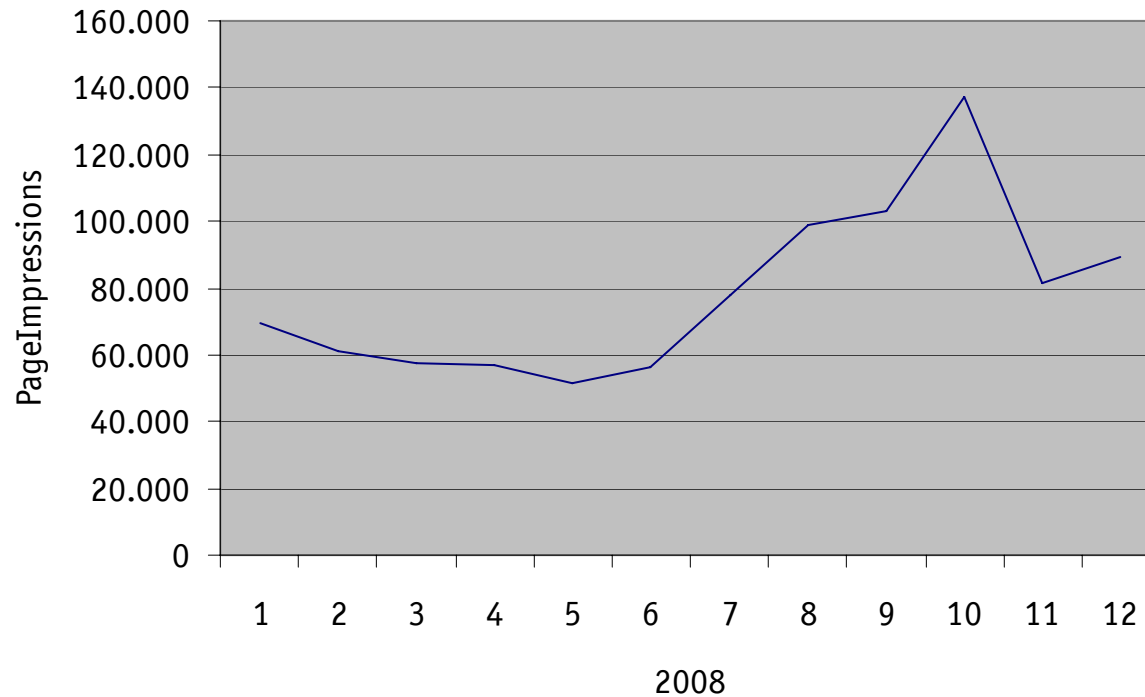
  - Ausbau der redaktionellen Inhalte auf unseren Seiten

  - Regelmäßige Kolumnen in den Publikationen der Axel Springer Financial Media GmbH

- Fokus auf exklusive Beteiligungen mit niedrigen Weichkosten

## Wachstumsfaktoren im Jahr 2008

### Steigerung der PageImpressions auf den Webseiten der w:o capital AG



## Entwicklung im ersten Quartal 2009

### In schwierigem Marktumfeld

Die w:o capital AG nutzt die Krise für Suchmaschinen-Optimierung der Webseiten und Erweiterung des Geschäftsmodells.

#### 1. Quartal 2009

Provisionserlöse in TEUR	484
Jahresüberschuss in TEUR	51
EBIT	44
EBITDA	73
Ergebnis je Aktie	0,11

**Vielen Dank für Ihre Aufmerksamkeit!**

**Ordentliche Hauptversammlung 2009 der wallstreet:online capital AG**

Mittwoch, den 28. April 2009

Palisa.de GmbH  
Tagungs- und Veranstaltungszentrum